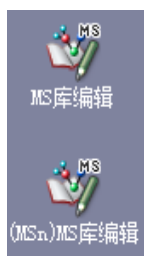


MS数据库&MSn数据库的建立

1、在 LabSolutions 主项目中打开【处理工具】 - 【再解析】：



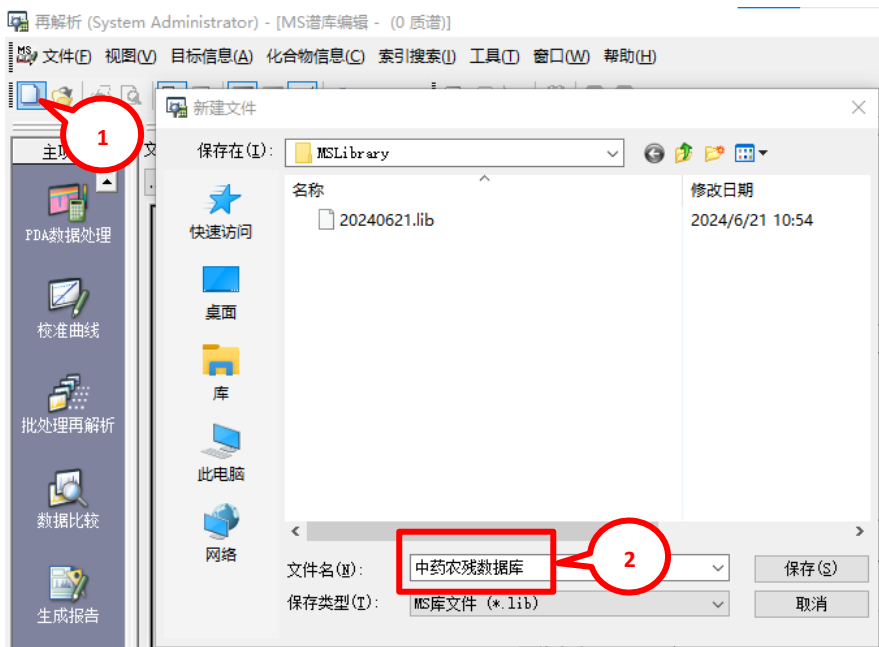
2、进入【再解析】界面后，（1）MS 库编辑：选择【主项目】助手栏的【MS 库编辑】后，将显示【MS 谱库编辑】窗口；（2）（MSn）MS 库编辑：选择【主项目】助手栏的【（MSn）MS 库编辑】后，将显示【（MSn）MS 库编辑】窗口。



3、【MS库编辑】窗口和【（MSn）MS库编辑】窗口的操作相同：单击工具栏的（新建），或在【文件】菜单内选择【新建库文件】，显示【选择文件】窗口；输入文件名，单击【保存】。

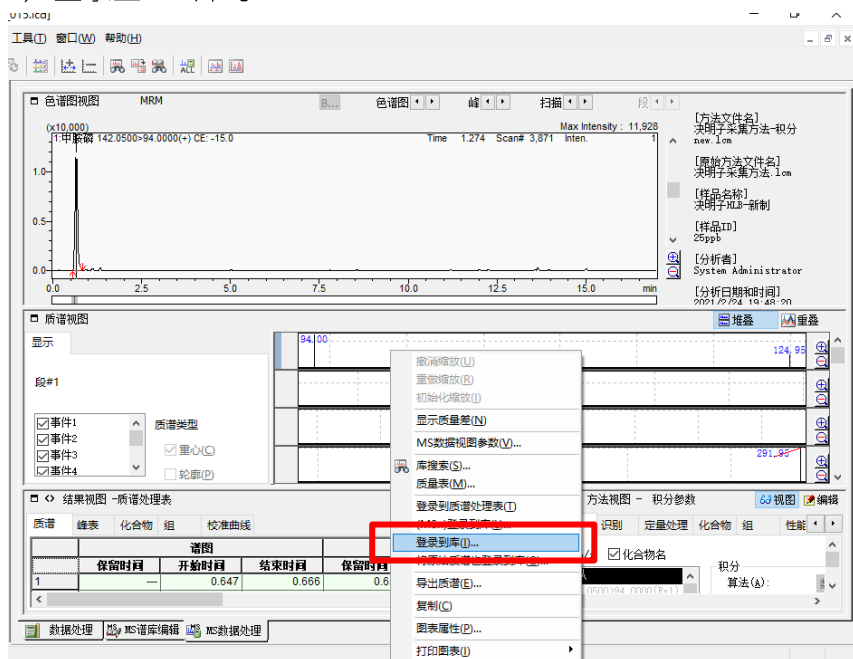
岛津应用云





4、在【在解析】窗口打开数据，找到需要登录的质谱图，然后在质谱视图上单击鼠标右键，从显示的菜单内选择【登录到库】或【(MSn) 登录到库】。将显示【选择谱库】窗口，选择登录谱图的库文件。设置每个项目，然后单击【确定】。

1) 登录至 MS 库时:



岛津应用云



