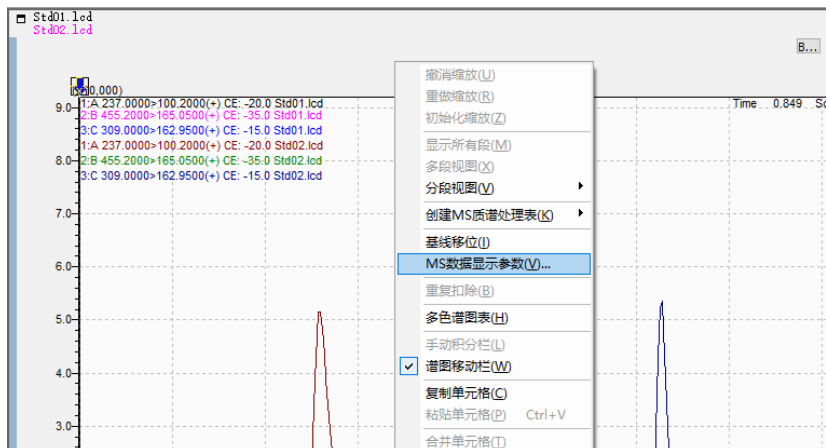


## 比较多数据的MS色谱图

- 1、在 LabSolutions 主项目中打开【处理工具】 - 【浏览器】：
- 2、进入【浏览器】界面后，选择【主项目】下的【数据浏览器】：
- 3、选择界面上方工具栏中的“MS色谱图” ，将多个需要比较的数据文件一并拖入，此时界面上弹出对话框，选择“读取当前单元格”，勾选“添加数据”；“数据类型”选择“MS色谱图”，单击“确定”：



- 4、单击鼠标右键，选择“MS数据显示参数”：



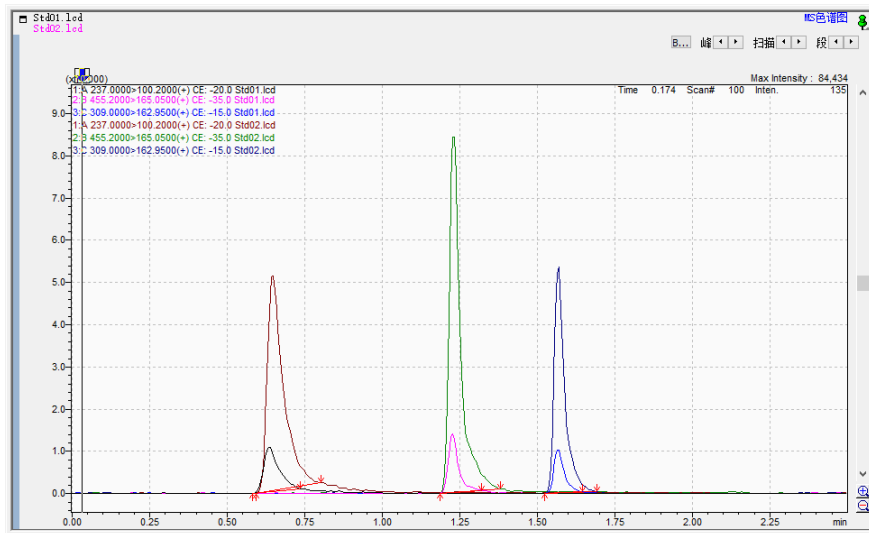
岛津应用云



5、如需比较TIC色谱图，则选择“TIC”；如需比较化合物MRM色谱图，则选择”None”，同时勾选指定化合物：



6、点击“确定”，即可获得MS色谱图比较图：



岛津应用云

