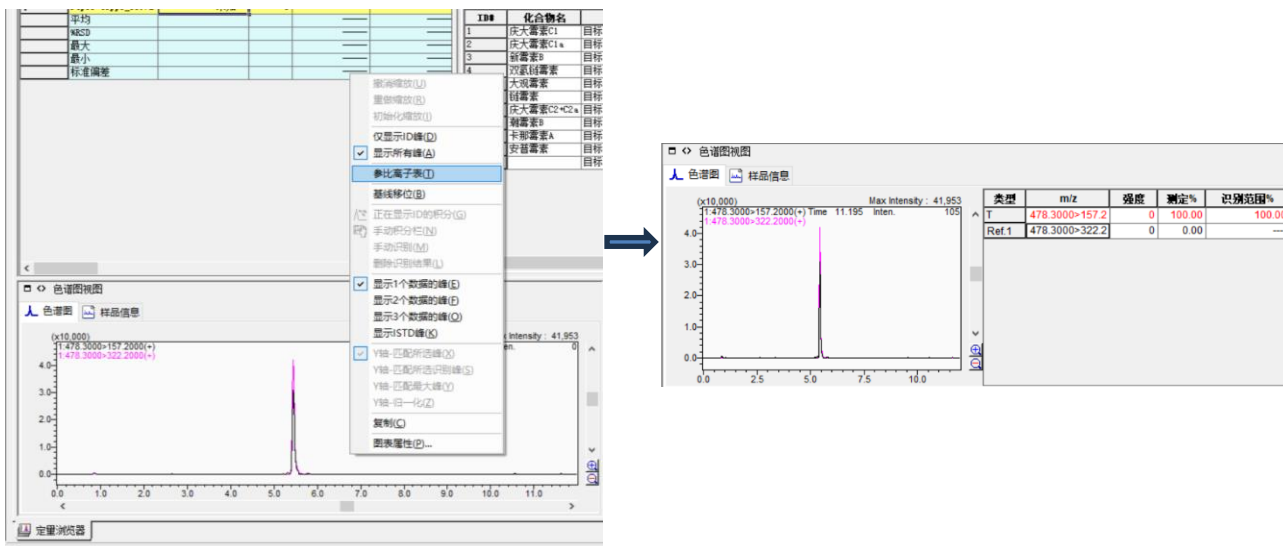


设置化合物的参考离子比例

在浏览器的方法视图中设置化合物的保留时间后，在“识别”窗口-质谱确认处，“使用参比离子”打勾，将参比离子模式设为只计算后，选择助手栏的“所有数据的积分”。



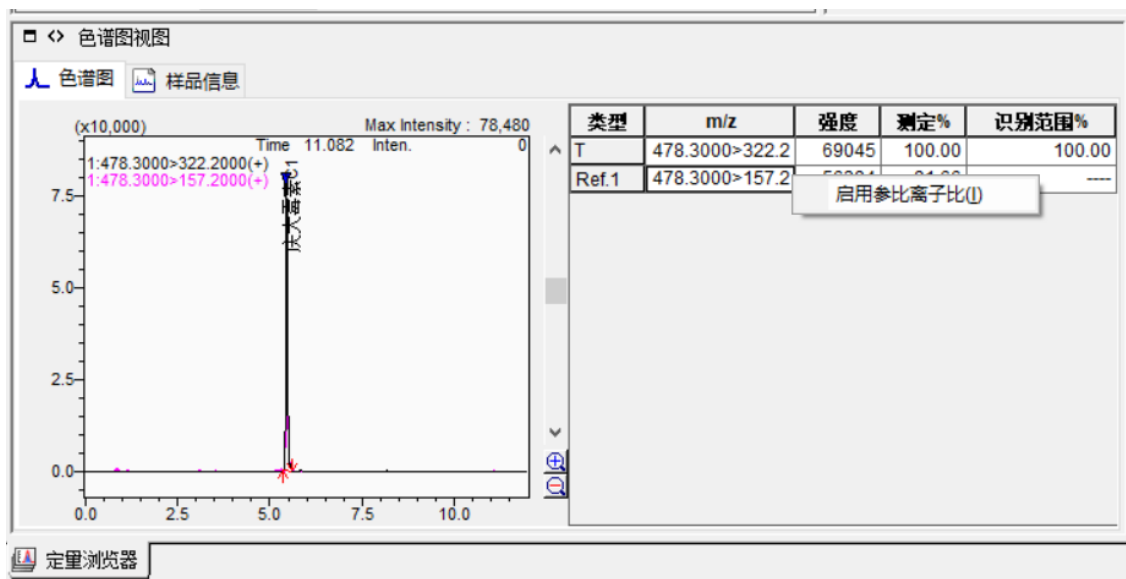
在色谱图视图点击右键，选择参考离子表，色谱图视图出现参考离子表



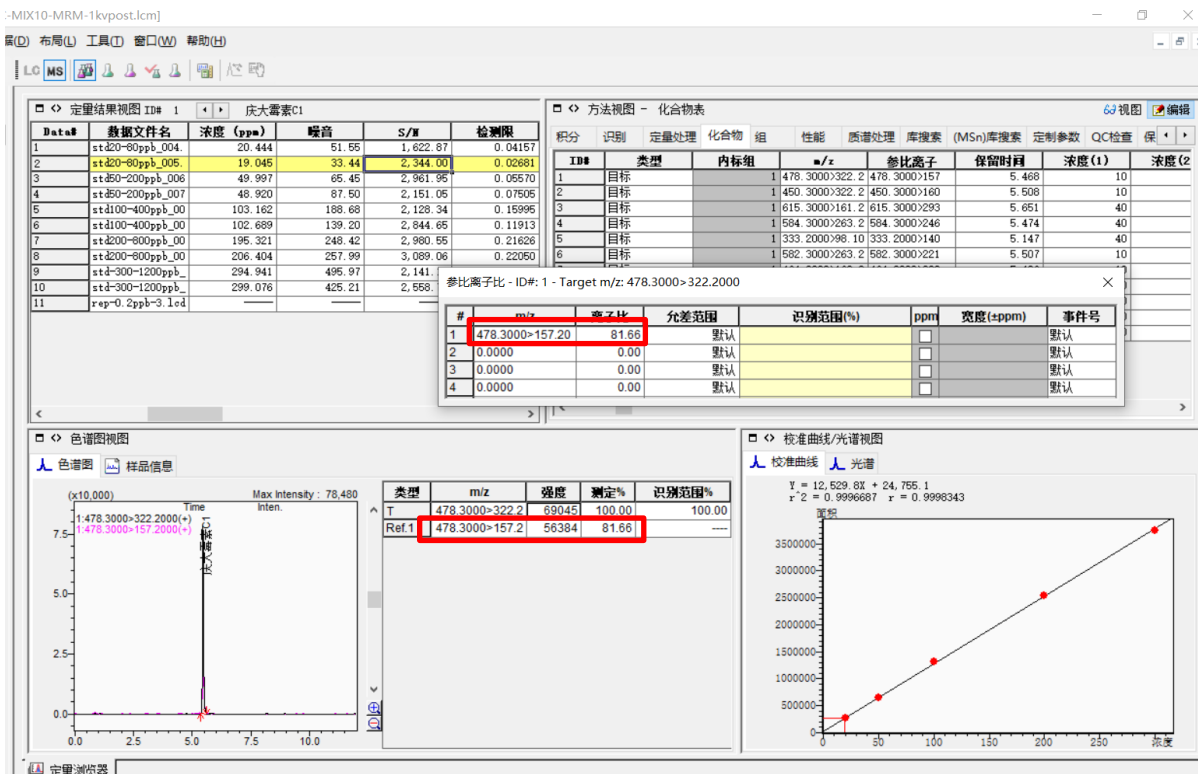
岛津应用云



在显示的参比离子表处点击右键，选择启用参比离子比



参考离子的离子比率自动设置在方法中。



岛津应用云



重新设置方法视图识别窗口的参比离子模式为“相对”，设置合适的离子比允差范围。



岛津应用云

