

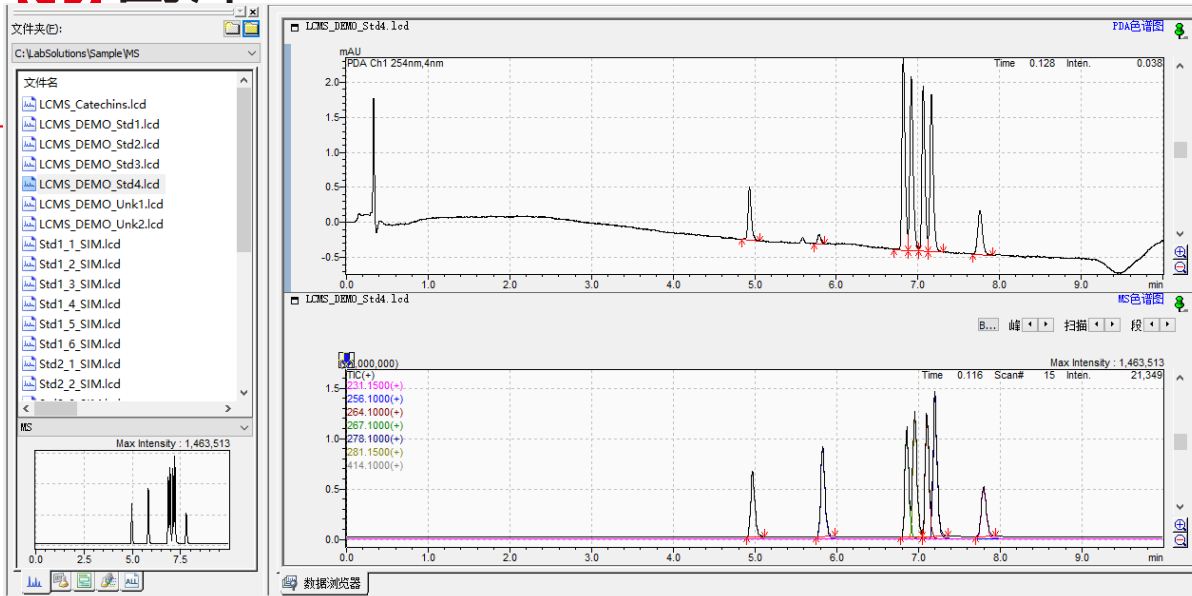


在同一窗口查看PDA色谱图和MS质谱图

- 1、在 LabSolutions 主项目中打开【处理工具】-【浏览器】：
- 2、进入【浏览器】界面后，选择【主项目】下的【数据浏览器】：

- 3、选择界面上方工具栏 “添加行” ，分别单击对应行选择“PDA色谱图”、“MS色谱图” ，将数据文件拖入，此时界面上弹出对话框，勾选“PDA色谱图”、“MS色谱图”，单击“确定”，即可：





岛津应用云

