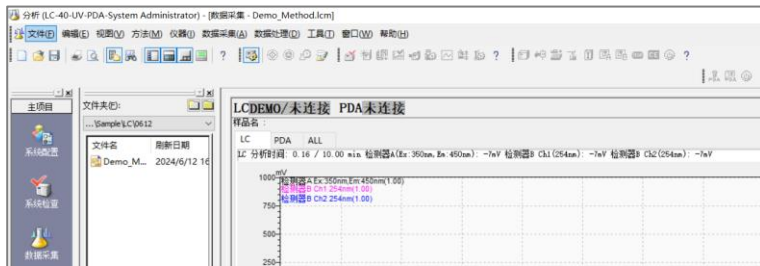


LC仪器状态显示“未连接”处理方式

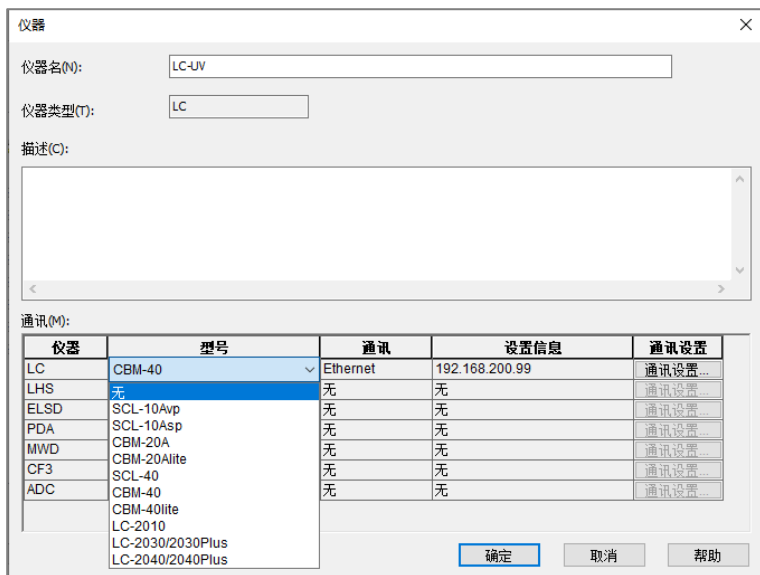
软件未识别出 LC 时，状态栏显示“未连接”时，请检查下述各项：

1) PC 与系统控制器的连接

若 [数据采集] 窗口中 LC 状态为 [未连接] 时，可能因为 PC 未正确连接至系统控制器。在确保连接网线未松动的前提下，此时，请检查下述各项：



单击 [系统配置] 窗口中 [用于分析的单元] 的 [仪器 (通讯设置)]，并检查 [型号]、[通讯] 和 [通讯设置] 是否正确。



2) 系统控制器与各个模块之间的连接

[数据采集] 窗口中 LC 状态为 [未连接] 的另一原因，可能因为 LC 各模块未正确连接至系统控制器。请检查下述各项：

- LC 仪器上的 [REMOTE] 指示器灯，如果 [REMOTE] 指示灯没有显示，则检查光纤口的连接是否正常，并检查 LC 仪器的 [LOCAL] 状态和 [ADRS] 位置是否正确。
- 系统控制器的链接地址，修复 LC 各模块和系统控制器之间的链接地址之后，与软件建立连接时可能出

岛津应用云



现错误。此时，请确认系统控制器和PC在同一局域网内，再重新连接软件。

注：更详细的信息可参照“C: LabSolutions/Manual/Installation&MaintenanceGuide说明书（2.1 连接LC仪器与PC）”。

岛津应用云

