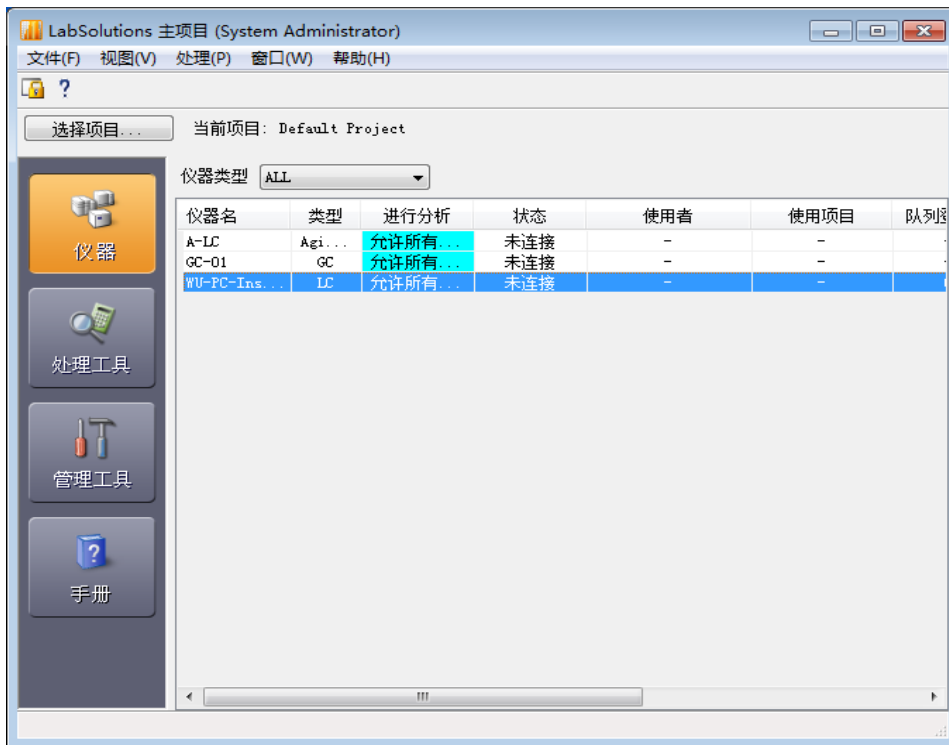


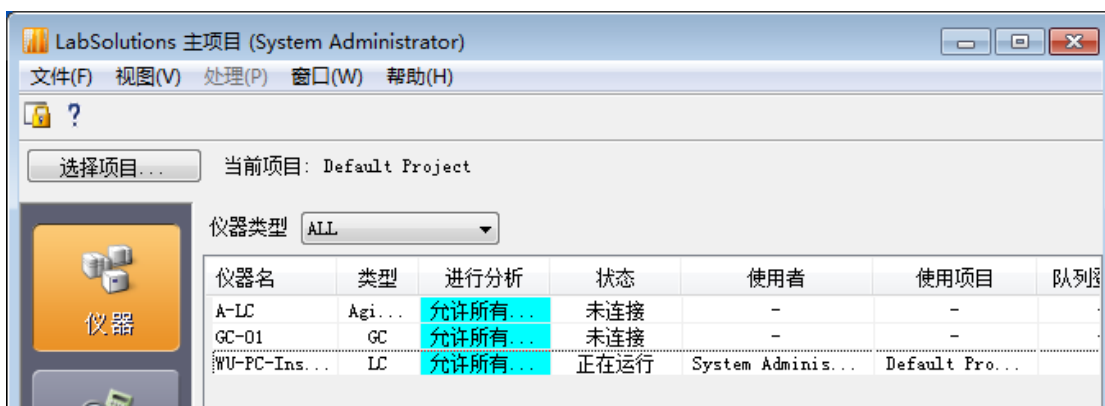
## LabSolutions DB/CS版软件中“继续分析”操作方式

“继续分析”是指接管其他用户当前正在执行的数据采集，接管其他用户当前注册到批处理队列的批处理。要执行接管分析，当前用户需要具备“继续分析”的权限，具体操作如下：

1. 现有A分析员编辑序列，进行批处理分析



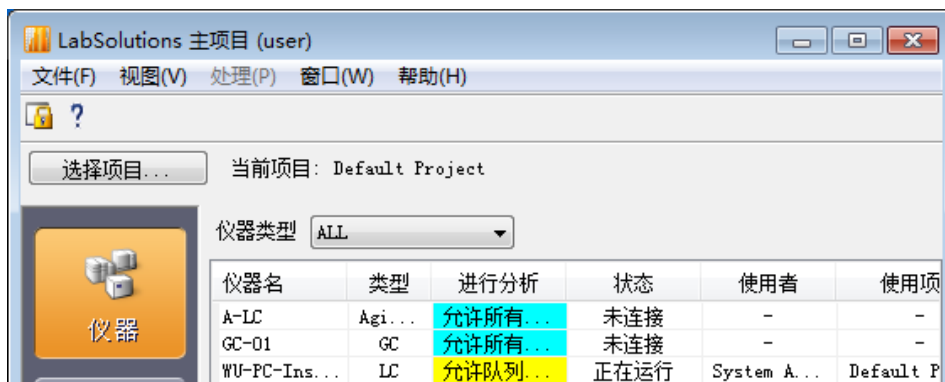
2. 批表运行分析后，A分析员关闭软件



3. B分析员登录，显示仪器为黄色，表示该仪器正在A分析员占用

岛津应用云





4. 选择相同的项目，右键点击该仪器，然后选择【继续分析】

