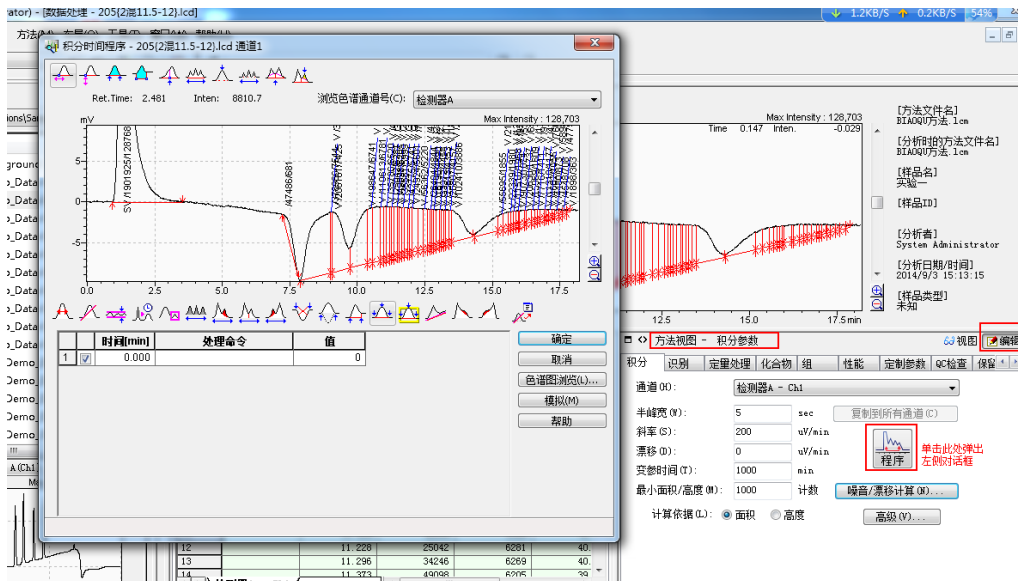
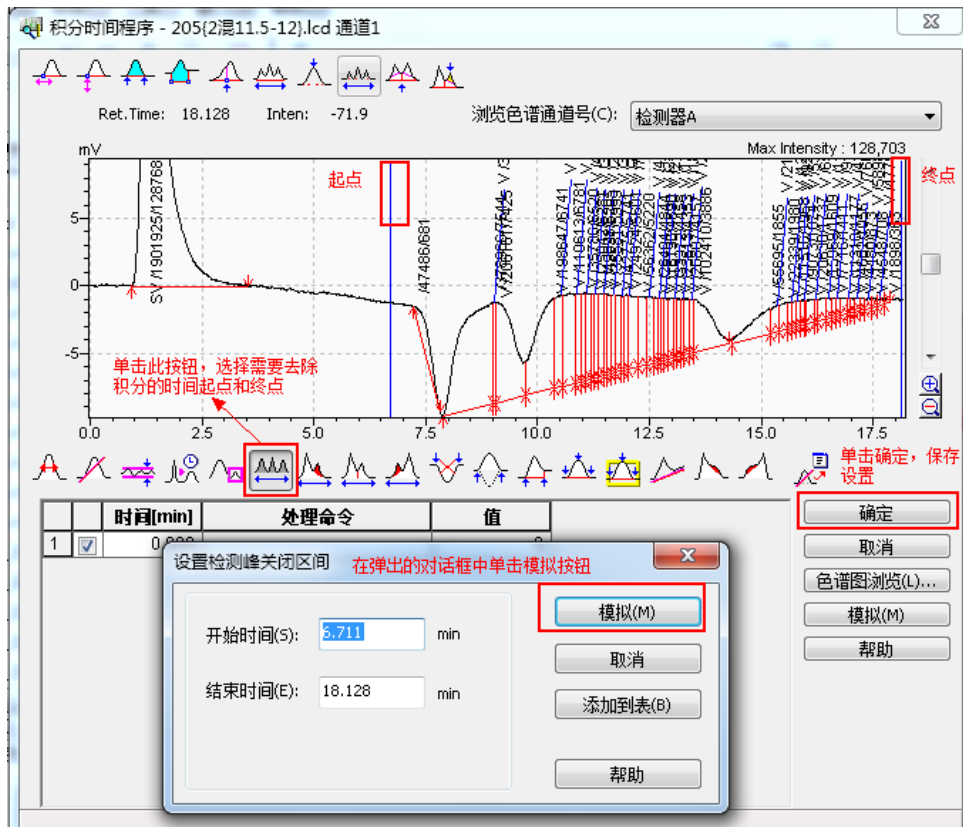


对负峰设置积分的处理方式

1.再解析窗口-方法视图-积分-程序-打开积分时间程序窗口



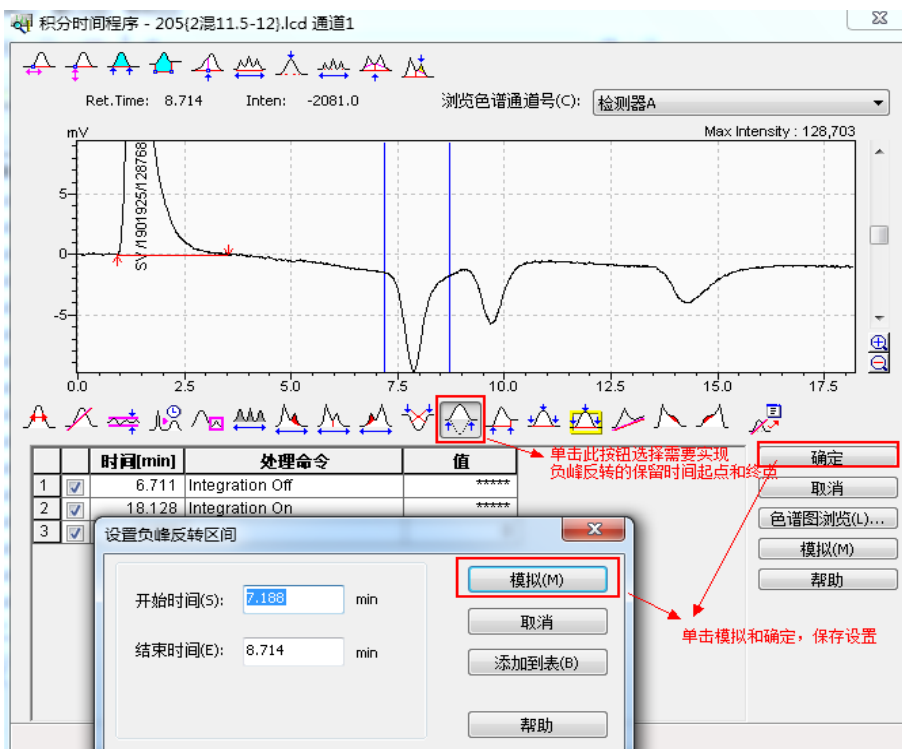
2.去除负峰区域的积分



岛津应用云

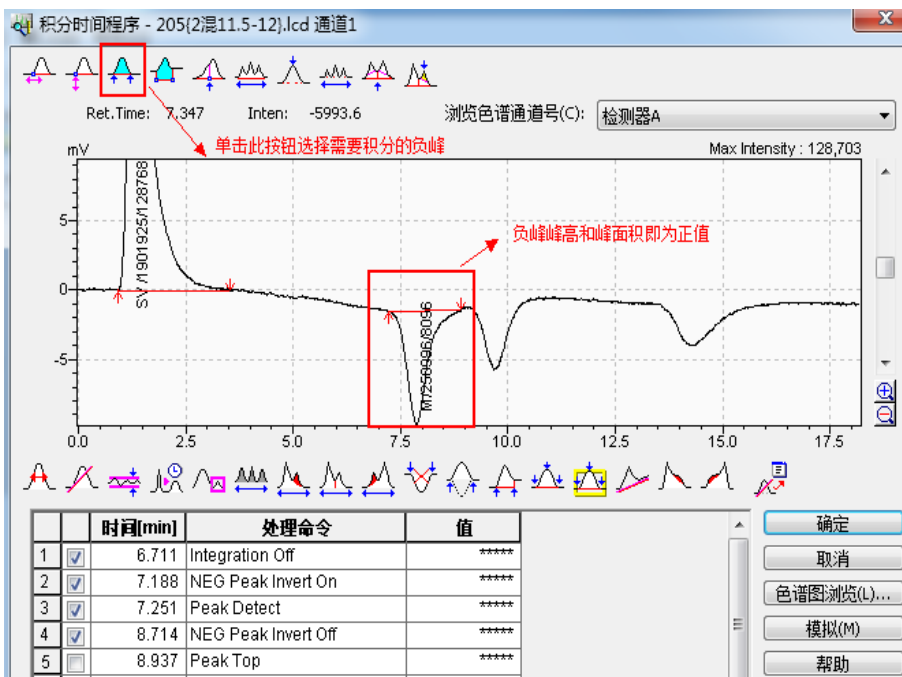


3. 设置需要实现负峰积分反转的区域



4. 为负峰设置手动积分。

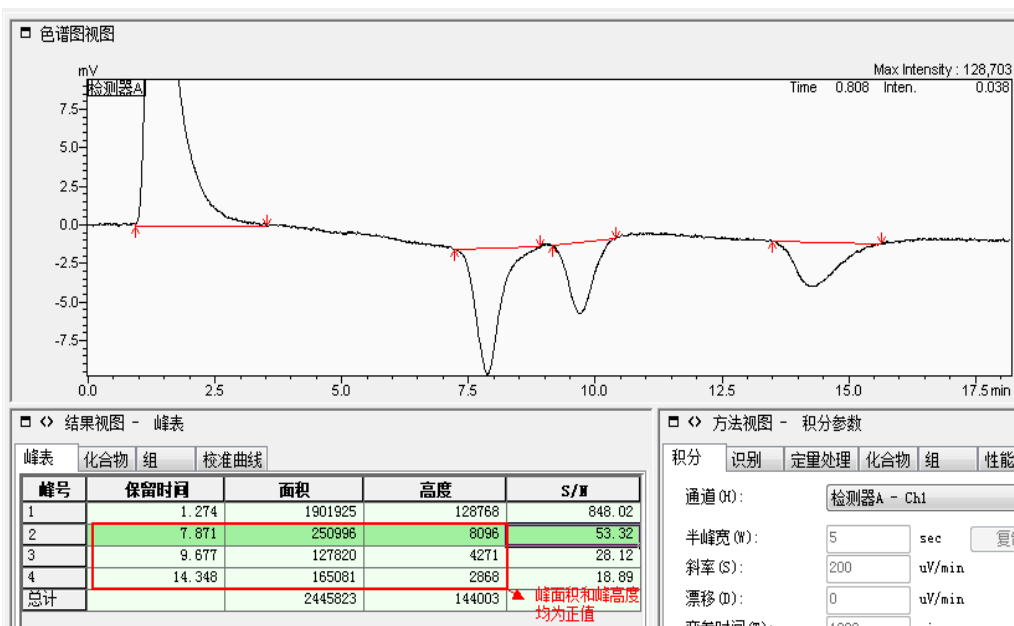
色谱图-鼠标右键-单击显示手动积分工具栏-单击手动积分工具栏中插入峰按钮-为负峰设置积分。



岛津应用云



5.用上述方法对其他负峰进行积分，结果见下图。



6.如果目标峰全部为负峰，可以在数据采集-仪器参数-检测器-极性中将极性设为“-”。

岛津应用云

