

## 炼厂气分析系统-2：快速炼厂气分析系统

系统配置：

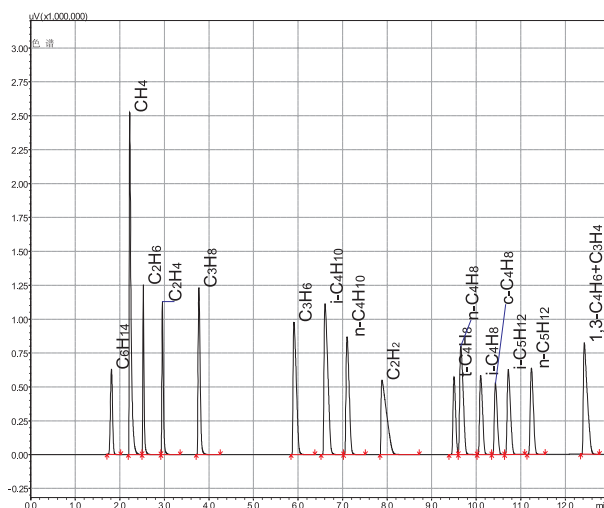
序号	配置	数量
1	GC主机	1
2	热导检测器 (TCD)	2
3	氢火焰离子化检测器 (FID)	1
4	自动十通阀	3
5	自动六通阀	1
6	P-N + Rt-Alumina PLOT +MS-5A分子筛	1
7	色谱工作站	1

分析组分及样品浓度范围：

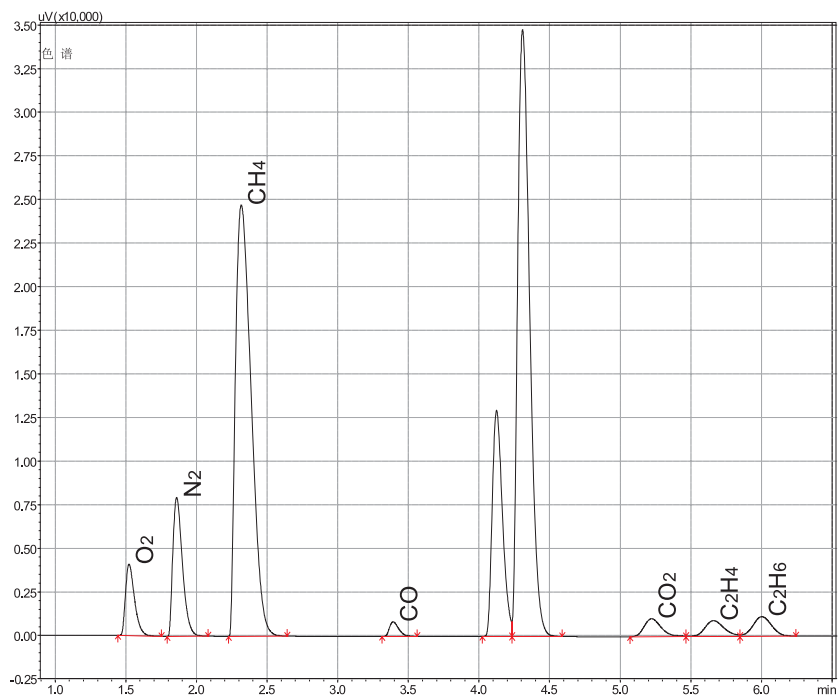
序号	组分名称	样品典型浓度%	样品浓度范围%	序号	组分名称	样品典型浓度%	样品浓度范围%
1	C6+	0.20	0.01-0.5	11	c-C4H8	0.54	0.01-5
2	CO <sub>2</sub>	1.00	0.01-20	12	n-C5H12	0.50	0.01-2
3	C <sub>3</sub> H <sub>8</sub>	1.00	0.01-10	13	1,3-C4H6	1.03	0.01-2
4	C <sub>3</sub> H <sub>6</sub>	1.00	0.01-10	14	C <sub>2</sub> H <sub>4</sub>	0.50	0.01-2
5	i-C4H10	1.30	0.01-5	15	C <sub>2</sub> H <sub>6</sub>	2.00	0.01-10
6	n-C4H10	1.00	0.01-20	16	O <sub>2</sub>	1.00	0.01-20
7	1-C4H8	1.02	0.01-5	17	N <sub>2</sub>	3.00	0.01-50
8	i-C4H8	0.10	0.01-5	18	CH <sub>4</sub>	1.00	0.01-20
9	t-2-C4H8	0.50	0.01-5	19	CO	1.03	0.01-20
10	i-C5H12	0.50	0.01-2	20	H <sub>2</sub>	5.00	0.01-20

典型谱图：

FID通道：



TCD-1通道:



TCD-2通道:

